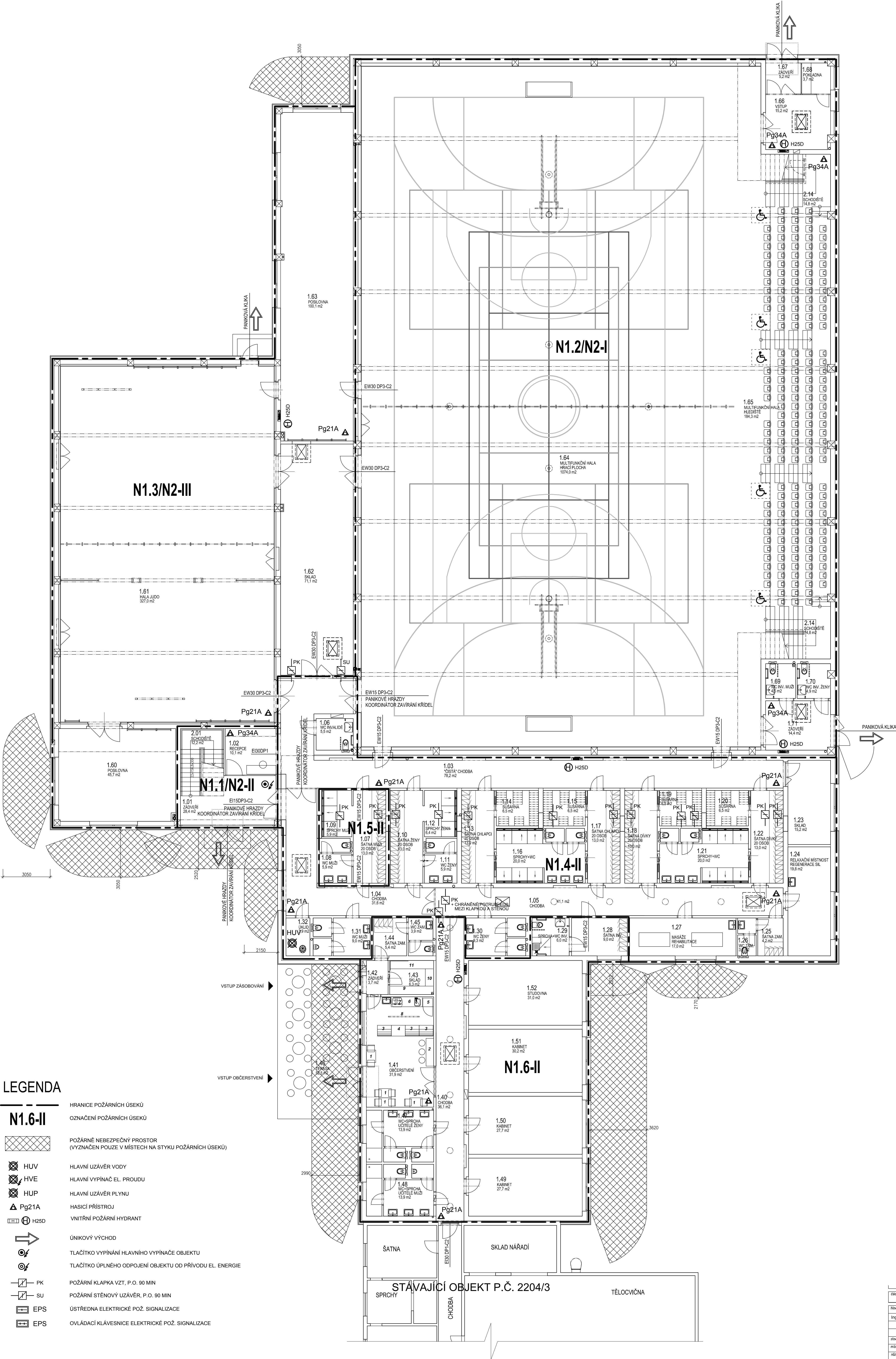


S.O.01 - PŮDORYS 1.NP

VÝSTAVBA SPORTOVIŠŤ V AREÁLU SOU
ELEKTROTECHNICKÉHO, PLZEŇ
PŘÍSTAVBA SPORTOVNÍCH HAL A SPOJOVACÍ CHODBY



LEGENDA

- N1.6-II**
- HRANICE POŽÁRNÍCH ÚSEKŮ
OZNAČENÍ POŽÁRNÍCH ÚSEKŮ
- POŽÁRNĚ NEBEZPEČNÝ PROSTOR
(VYZNAČEN POUZE V MÍSTĚCH NA STYKU POŽÁRNÍCH ÚSEKŮ)
- HUV
HVE
HUP
Pg21A
H25D
- UNIKOVÝ VÝCHOD
TLAČÍTKO VYPÍNÁNÍ HLAVNÍHO VYPÍNAČE OBJEKTU
TLAČÍTKO ÚPLNĚHO ODPOJENÍ OBJEKTU OD PŘÍVODU EL. ENERGIE
- POŽÁRNÍ KLAPKA VZT, P.O. 90 MIN
POŽÁRNÍ STĚNOVÝ UZÁVĚR, P.O. 90 MIN
ÚSTŘEDNA ELEKTRICKÉ POŽ. SIGNALIZACE
OVLÁDACÍ KLÁVESNICE ELEKTRICKÉ POŽ. SIGNALIZACE

část dokumentace:		autorizace:		projekt:	
F POŽÁRNĚ BEZPEČNOSTNÍ ŘEŠENÍ STAVBY					
Návrh architektury, autor:	Návrh stavebního projektu:	zpracoval projektant:	inženýr:		
Ing. arch. Pavel LEJSEK	Ing. Pavel VINICKÝ	Pavel ČESAL	Ing. Zbyněk PÍTEL		
střední škola:	Střední odborná učiliště elektrotechnická, Plzeň, Vojnická 56, Vojnická 56/235, 315 01 Plzeň 3, Skutkarity				
název stavby:	Avalé střešního odborného učiliště elektrotechnického, Vojnická 56/235, 315 01 Plzeň 3, Skutkarity				
název akce:	Y VÝSTAVBA SPORTOVIŠŤ V AREÁLU SOU ELEKTROTECHNICKÉHO, PLZEŇ PŘÍSTAVBA SPORTOVNÍCH HAL A SPOJOVACÍ CHODBY				
výkres:	název:				číslo výkresu:
	S.O.01 - PŮDORYS 1.NP				1:100 03